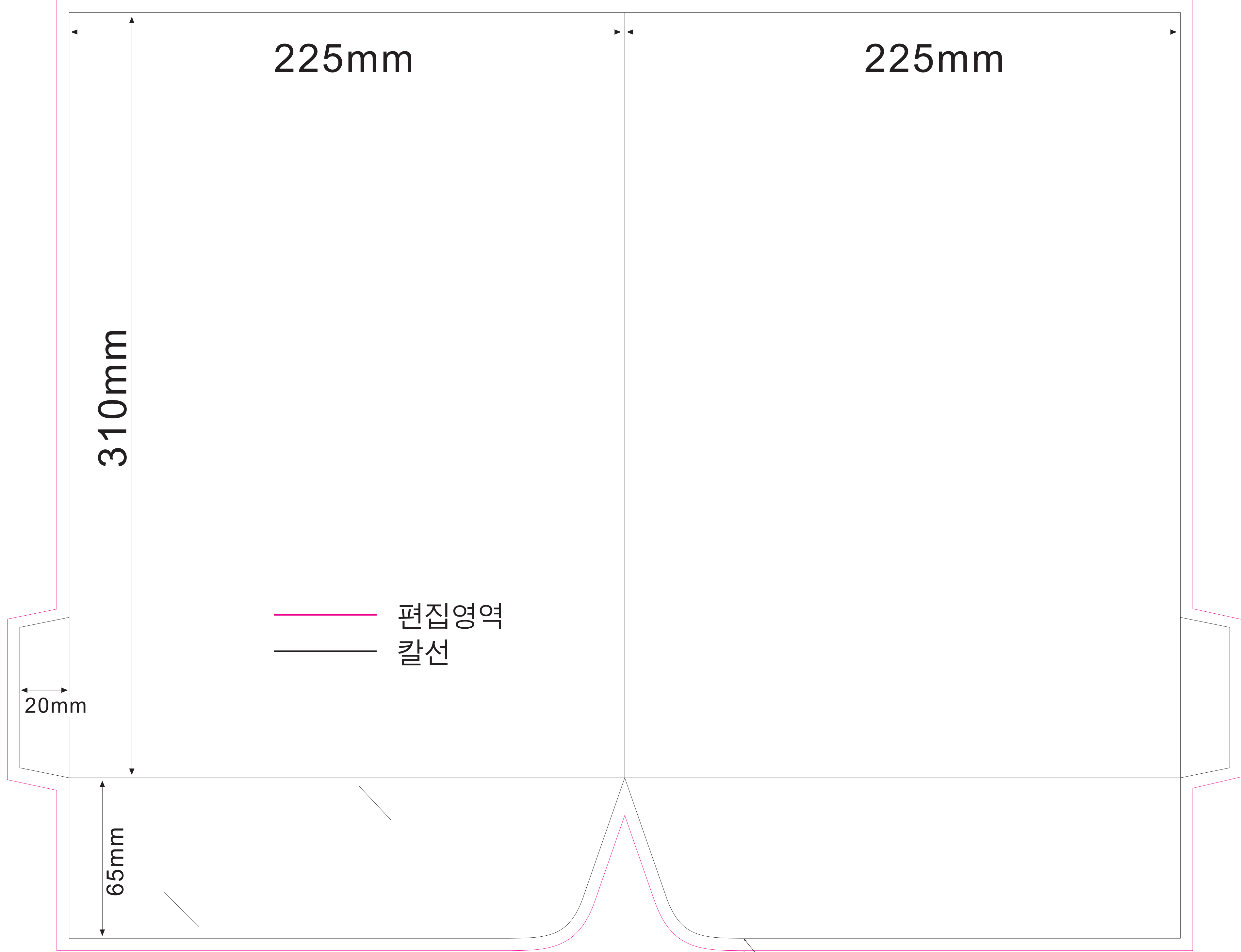


바깥면 템플릿 : 4도인쇄(바깥면 인쇄)일 경우 사용



※ 전체 칼선의 바깥 영역으로
5mm 여백을 확장하여 편집하셔야 합니다.

안쪽면 템플릿 : 8도인쇄(바깥면 포함 안쪽면까지 인쇄)일 경우 사용

